



UNIVERSIDAD
QUETZALCÓATL
EN IRAPUATO

Acuerdo ante la SEP 20100580 mayo 31 de 2010
Acreditada ante COMAEM

MEDICINA

Plan Nacional e Internacional



OBJETIVO PRINCIPAL

Al término de la Licenciatura en Médico Cirujano, el alumno implementará acciones a favor del fomento a la salud, la clínica, terapéutica y rehabilitación de pacientes a nivel individual y comunitario, aplicando los conocimientos médicos para prevenir enfermedades, examinando agentes patógenos que afecten el organismo humano y analizando cuadros clínicos que permitan el estudio, diagnóstico, prevención y tratamiento médico, a partir del conocimiento del funcionamiento normal del cuerpo humano desde sus bases moleculares, celulares y bioquímicas, así como las alteraciones que se producen durante el proceso de enfermedad integrando los conocimientos sobre las etapas de desarrollo y también del cuerpo humano, al igual que los elementos del área sociomédica de manera que fundamente su práctica profesional preservando el entorno ecológico, asumiendo una responsabilidad ética y un compromiso por el bienestar humano en la atención integral de la sociedad.

REQUISITOS

FICHA

- Copia CURP.
- Certificado de prepa o Constancia de estudios actualizada con promedio (Alumno regular)
- 1 foto tamaño infantil.
- Copia de INE, Pasaporte o credencial escolar.
- Comprobante de domicilio vigente.

INSCRIPCIÓN

- Acta de nacimiento
- Certificado de bachillerato (legalizado por el estado)
- Carta de buena conducta
- Certificado de buena salud (dependencia de gobierno)
- CURP
- Copia INE
- 3 fotografías de frente a color o B/N
- Recibo de pago expedido por tesorería de la UQI

INFORMES

🌐 www.uqi.edu.mx

☎ 462 624 5025

f Universidad
Quetzalcóatl-Oficial

@ quetzales_uqi

📍 Blvd. Arandas 975.
Fracc. Tabachines
Irapuato, Guanajuato

☎ 462 1069475

✉ informes@uqi.edu.mx

PLAN DE ESTUDIOS

PRIMER SEMESTRE

- Anatomía humana I
- Embriología humana
- Biología celular y molecular
- Fisiología humana I
- Inmunología
- Historia y filosofía de la medicina
- Epistemología de la salud
- Salud pública I

SEGUNDO SEMESTRE

- Anatomía humana II
- Microbiología y parasitología
- Histología
- Fisiología humana II
- Bioquímica
- Metodología de la investigación
- Optativa sociomédica
- Salud pública II

TERCER SEMESTRE

- Propedéutica
- Educación y técnicas quirúrgicas
- Patología
- Genética médica
- Farmacología básica
- Aplicación de ciencias básicas en clínica
- Administración de la atención médica
- Diagnóstico de salud comunitario

CUARTO SEMESTRE

- Fisiopatología
- Imagenología
- Integración a la clínica
- Farmacología avanzada
- Optativas de ciencias básicas
- Ética y bioética
- Nutrición comunitaria
- Medicina de la comunidad

QUINTO SEMESTRE

- Gastroenterología
- Neumología
- Cardiología
- Nefrología
- Reumatología
- Medicina forense
- Medicina familiar
- Medicina preventiva

SEXTO SEMESTRE

- Infectología
- Ginecología y obstetricia
- Hematología
- Endocrinología
- Oncología
- Dermatología
- Psicología social
- Promoción de la salud en la familia

SÉPTIMO SEMESTRE

- Terapéutica quirúrgica
- Traumatología y ortopedia
- Otorrinolaringología
- Urología
- Oftalmología
- Optativa clínico - quirúrgico
- Epidemiología clínica
- Atención primaria a la salud

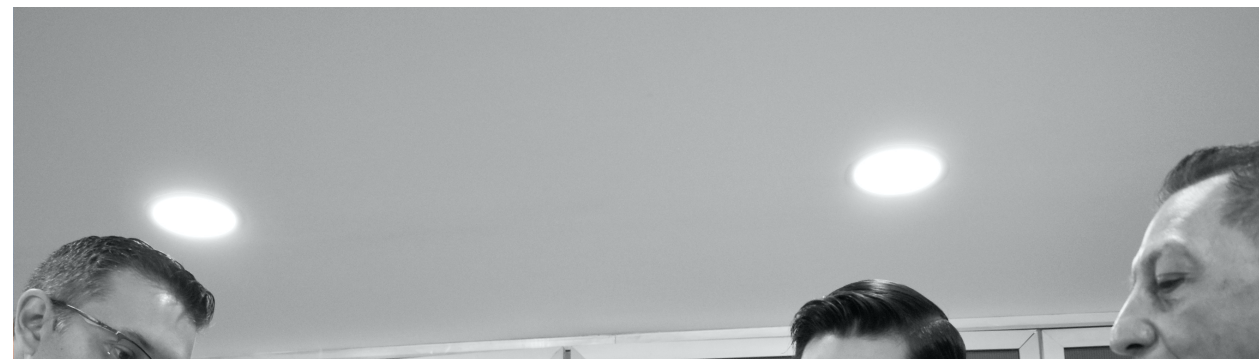
OCTAVO SEMESTRE

- Pediatría
- Neurología
- Psiquiatría
- Geriátrica
- Urgencias médicas
- Medicina del trabajo
- Procedimientos médicos en urgencias
- Proyecto comunitario

• Internado de pregrado

• Internado de pregrado

Más 1 año de Servicio Social



“UQI, MÁS QUE UNA UNIVERSIDAD, SOMOS UNA COMUNIDAD”